

Príloha č. 2

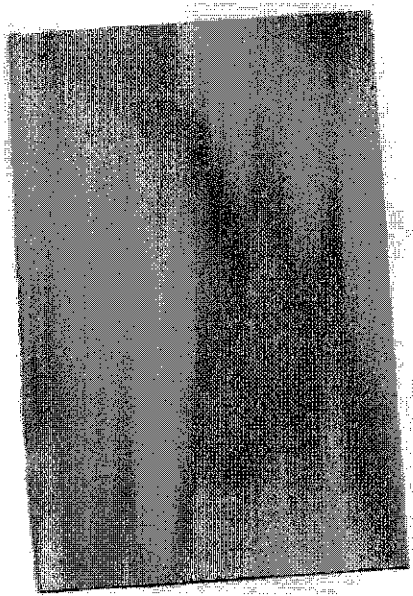
HARMONOGRAM STAVEBNÝCH PRÁČ

Harmonogram v mesiacoch

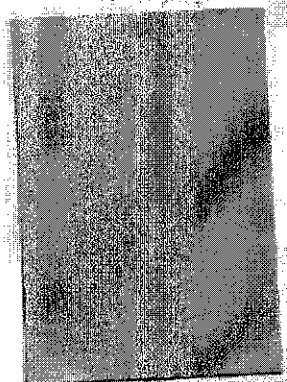
Stavba: Rozšírenie kapacity infraštruktúry materských škôl v obci Horná súča výstavbou novej materskej školy

Termin uskutočnenia stavebných prác: 12 mesiacov

	Mesiac											
	1	2	3	4	5	6	7	8	9	10	11	12
1. SO 101 - Materská škola												
2. 0 - Buracie práce												
3. 1 - Zdravotechnika												
4. 2 - Vykurovanie												
5. 3 - Elektroinštalácia												
6. 2-SO 102 - Prípojka vody												
7. 3 - SO 103 - Prípojka NN												
8. 4 - SO 106 - Oplotenie												
9. 5 - SO 107 - Sádové úpravy												
10. 6 - SO 201 - Preložka káblov NN												
11. 7 - SO 202 - Arasívne rozvody NN												
12. 8 - Detské ihrisko												



3. 10. 2018



	Názov oddielu	1.	2.	3.
1.	SO 01A MŠ Gorkého			
2.	SO 01B MŠ Gorkého			
3.	Zdravotechnické inštalácie			
4.	Vykurovanie			
5.	A - Vnútorne silnoprúdové rozvody a osvetlenie			
6.	B - Hlavný prívod			
7.	C - Preloženie stožiarov VO			
8.	D - Špecifikácia			
9.	E - Bleskozvod			
10.	F - Zemné práce - hlavný prívod			
11.	F - Zemné práce - preložka stožiarov VO			
12.	G - Murárske práce			
13.	Vnútorne slaboprúdové rozvody - ŠK, PTV, PSN - Kamerový systém			
14.	Vnútorne slaboprúdové rozvody - ŠK, PTV, PSN - Poplachový systém narušenia			
15.	Vnútorne slaboprúdové rozvody - ŠK, PTV, PSN - Štrukturovaná kabeľáž			
16.	Prípojka vodovodu			
17.	Kanalizačná prípojka			
18.	Nádrž dažďovej vody a dažďová kanalizácia			
19.	Chodníky			
20.	SADOVÉ ÚPRAVY			
21.	Detcké ihriská			

